

# BODENBELÄGE UND WANDSCHUTZ

für das Gesundheitswesen



**Gerflor**<sup>®</sup>



Medizinische Hochschule Hannover (MHH),  
Hannover

# ÄSTHETISCHE WAND- UND BODENKONZEPTE FÜR DAS GESUNDHEITSWESEN

## Profitieren Sie von unserer Expertise

Mit mehr als 60 Jahren Erfahrung im Medizinsektor ist Gerflor einer der führenden Spezialisten für ebenso ansprechende wie funktionale Bodenbelag- und Wandschutz-Lösungen für den Gesundheits- und Pflegebereich.

Vom Eingangsbereich über Patientenzimmer bis hin zu Laborbereichen und OP – Gerflor Produkte überzeugen in allen Bereichen durch ihre hochwertige Qualität! Spezifisch ausgerichtete Bodeneigenschaften decken das gesamte Spektrum der vielfältigen Anforderungen im Gesundheitswesen ab.

Das Wohlbefinden der Patienten und optimale Arbeitsbedingungen für Mitarbeiter stehen dabei genauso im Fokus wie hocheffiziente Hygiene, leichte Reinigung und Pflege sowie das Thema Nachhaltigkeit.

Gerflor bietet Vinyl-, Linoleum- und alternative Bodenbeläge für höchste technische und ästhetische Ansprüche. Zum umfangreichen Angebot gehören neben homogenen und Kompakt-Objektbelägen für starke Beanspruchungen auch Komfort-Beläge mit erhöhter Trittschalldämmung und besonderem Komfort. Dekorative Design-Bodenbeläge, spezielle leitfähige und ableitfähige Böden, Bodenbeläge für Nassräume, umfangreiche Wandschutzlösungen und vielfältiges Zubehör für die einwandfreie Verlegung runden das breit gefächerte Produktportfolio ab.

Gerflor Produkte stehen für Vielfalt in Design und Technik, verbunden mit hervorragenden Gebrauchseigenschaften. Dadurch bieten sie die perfekte Grundlage für eine funktionale und wirtschaftliche Nutzung sowie eine optisch ansprechende Gestaltung.

## INHALT

- 4 Architektur für die Gesundheit
- 6 Hohe Widerstandsfähigkeit und Top-Hygiene-eigenschaften
- 9 Bodenbeläge mit effektiven Oberflächenvergütungen
- 10 Gerflor lebt Nachhaltigkeit
- 14 Krankenhaus – Lösungen für jeden Bereich
- 16 Senioren- und Pflegeeinrichtungen – Lösungen für jeden Bereich
- 18 Vinyl-Bodenbeläge – auf einen Blick
- 20 Linoleum-Bodenbeläge – auf einen Blick
- 22 EVO – Alternative zu Vinyl – auf einen Blick
- 24 Wand- und Türschutz sowie Handläufe – auf einen Blick
- 27 Professionelles Zubehör für das perfekte Ergebnis
- 28 Individuelles Bodendesign mit my TARALAY IMPRESSION
- 30 Service und Tools

# ARCHITEKTUR FÜR DIE GESUNDHEIT

Die Wahl des richtigen Bodenbelags im Gesundheitswesen ist eine Herausforderung. Einerseits sind die funktionalen Anforderungen sehr hoch, andererseits soll der Patient von einem heilungsunterstützenden und attraktiven Ambiente profitieren.

Wo Böden Tag und Nacht stark beansprucht werden, sind Lösungen gefragt, die die Funktionalität der Räume optimal unterstützen und gleichzeitig langlebig, einfach zu reinigen und unempfindlich gegenüber allen gängigen Desinfektionsmitteln sind.

## ÄSTHETIK UND DESIGN

Die Gerflor Designer haben für jede Bodenbelagslinie umfangreiche Dekor- und Farbpaletten entwickelt, mit denen sich harmonische Gesamtkonzepte im Sinne einer Healing Architecture verwirklichen lassen. Durch die Kombination von Standard- und Spezialbelägen in gleichen Farbtönen lassen sich durchgängige Designkonzepte problemlos realisieren.

- Zeitlose Designs und moderne Dekore
- Große Farbvielfalt zur durchgängigen Gestaltung
- Viele Möglichkeiten zur Realisierung von Healing Architecture sowie alters- und demenzsensibler Gestaltung



Medizinische Hochschule Hannover (MHH)

## WOHLBEFINDEN UND KOMFORT

Kranke und pflegebedürftige Menschen sollen sich sicher und geborgen fühlen. Gerflor bietet eine Vielzahl an Farbtönen und Dessins, die das Wohlbefinden fördern und eine gute Orientierung unterstützen.

- Angenehmer Steh- und Gehkomfort
- Visuelle Orientierungshilfe
- Hervorragende Trittschalldämmung bis zu 19 dB
- Erhebliche Reduzierung des Raumschalls
- Leichtes Bewegen von fahrbarem Gerät

## BARRIEREFREIHEIT UND SICHERHEIT

Barrierefreies Bauen umfasst auch Aspekte wie Rutschhemmung, Ausgleich von Höhenunterschieden, Angaben zu Leuchtdichtekontrasten sowie Anforderungen an Orientierung und Leitsysteme. Gerflor Bodenbeläge und SPM Wandschutz bzw. Handläufe sind prädestiniert, um diese Anforderungen für öffentliche Bauten zu erfüllen.

- Maximale Signalistik dank Farbvielfalt bei Bodenbelägen, Wand- und Türschutzelementen
- Zubehör zur besseren Bewegung und Orientierung
- Erhöhte Rutschhemmung (R10) für mehr Trittsicherheit
- Weniger Verletzungsgefahr bei Stürzen durch Komfort-Bodenbeläge mit Schaumträger

# 1.500

**FARBEN**  
für unbegrenzte  
Möglichkeiten



# HOHE WIDERSTANDSFÄHIGKEIT UND TOP-HYGIENEEIGENSCHAFTEN

Böden in Krankenhäusern und Pflegeeinrichtungen werden nahezu rund um die Uhr und an 365 Tagen im Jahr stark beansprucht. Ob mit Gehhilfen, Rollstühlen, Betten und Rollwagen oder schwerem medizinischen Gerät – der Bodenbelag muss extrem robust und pflegeleicht sein.

## LANGLEBIGKEIT

Gerflor Bodenbeläge und Wandschutzelemente bieten eine ausgezeichnete Verschleißfestigkeit und garantieren somit eine lange Nutzungsdauer.

### Bodenbeläge:

- Abriebfest und maßstabil
- Widerstandsfähig gegenüber statischen und dynamischen Belastungen

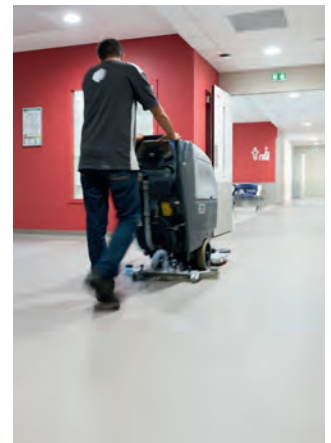
### SPM Wand- und Türschutzprodukte:

- Verringerung der Abnutzung
- Schutz vor Rammen durch Betten, Handwagen, Rollstühle etc.

## HOCHEFFIZIENTE HYGIENE

Wo Menschen genesen sollen oder gepflegt werden, stehen Hygiene und Sauberkeit an erster Stelle. Krankenhaustypische Verschmutzungen wie Blut, Urin oder Jod erfordern Bodenbeläge, die nicht nur einfach zu reinigen, sondern auch fleckbeständig, feuchtigkeitsresistent und unempfindlich gegenüber Desinfektionsmitteln sind.

- Geschlossene, leicht zu reinigende Oberflächen
- Antibakterielle Wirkung zur Wachstumshemmung von Bakterien gemäß ISO 22196
- Antivirale Wirkung zur Abtötung von Viren gemäß ISO 21702
- Fugenlose Konstruktion dank thermischer Verschweißung
- Wandhochzug des Bodenbelags als Hohlkehlsockel oder mit unserem vorgefertigten Fertigungssockel für einen fugenlosen Boden-Wand-Übergang und eine einfache Reinigung
- Beständigkeit gegen Flächendesinfektionsmittel (VAH-Liste, RKI-Liste), Handdesinfektionsmittel und nicht färbende alkoholhaltige Haut- und Wunddesinfektionsmittel



## LEICHTE REINIGUNG

Die Reinigung und Pflege der Böden muss ebenso einfach wie effizient sein. Dank unserer erstklassigen Oberflächenvergütungen ist das garantiert.

- Hervorragende Chemikalien- und Fleckbeständigkeit
- Gut bis sehr gut dekontaminierbar
- Reduzierte Unterhaltskosten dank hochwertiger Oberflächenvergütungen

# 100

**MILLIONEN PATIENTEN**  
werden täglich weltweit  
auf Gerflor  
Bodenbelägen  
gepflegt und  
behandelt.



Hôpital de Tenon,  
Paris

# 100 %

**HYGIENISCH**  
dank exklusiver  
Oberflächen-  
vergütungen





# BODENBELÄGE MIT EFFEKTIVEN OBERFLÄCHENVERGÜTUNGEN

Unsere mit EVERCARE™ und PROTECSOL®2 vergüteten Vinyl-Beläge bzw. die mit NEOCARE™ vergüteten Linoleum-Beläge sind dank ihrer besonderen Beständigkeit gegenüber Flecken und Chemikalien ideal geeignet für den Einsatz im Gesundheitswesen.

## EVERCARE™ | PROTECSOL®2 | NEOCARE™

Die Hochleistungs-Oberflächenvergütungen aus der Gerflor Forschung setzen Maßstäbe. Durch eine besondere patentierte Rezeptur und ein spezielles Auftragsverfahren sind sie extrem widerstandsfähig und leistungsstark und bieten Unterstützung für eine einwandfreie Hygiene.

### Vorteile, die überzeugen:

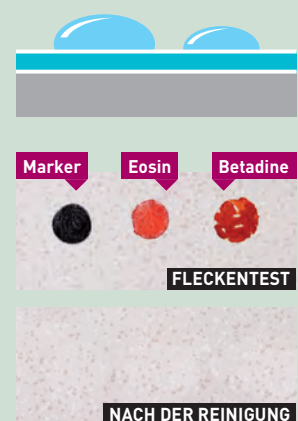
- Einfache Reinigung und Pflege
- Lebenslang einpflegefrei und renovierbar
- Hohe Strapazierbarkeit auch bei starker Beanspruchung
- Extreme Langlebigkeit der Bodenbeläge
- Matteeffekt für eine moderne Optik
- Besondere Fleckbeständigkeit
- Beständig gegen Flächendesinfektionsmittel (VAH-Liste, RKI-Liste), Handdesinfektionsmittel und nicht färbende alkoholhaltige Haut- und Wunddesinfektionsmittel
- Antibakterielle und antivirale Aktivität gemäß ISO 22196 bzw. ISO 21702
- Umweltbewusst: spürbare Reduktion des Wasser- und Reinigungsmittelverbrauchs
- Wirtschaftlich: bis zu 30% weniger Reinigungs- und Pflegekosten



### FLECKENSCHUTZ, BLOCKT SELBST DIE HÄRTESTEN FLECKEN AB

#### Gerflor Fleckenschutz mit EVERCARE™, PROTECSOL®2 und NEOCARE™

Der wasserabweisende Effekt dieser exklusiven Oberflächenvergütungen verhindert das Eindringen von Schmutz und Substanzen. Selbst alkoholbasiertes Eosin und Betadine, Wasser-Alkohol-Gele etc. verbleiben auf der Oberfläche.



### INFO Fleckbeständigkeitsliste

Eine detaillierte Fleckbeständigkeitsliste finden Sie unter [www.gerflor.de/service/download-center-pro/fleckbestaendigkeitsliste.html](http://www.gerflor.de/service/download-center-pro/fleckbestaendigkeitsliste.html)



Schauen Sie sich hierzu auch unser Video zur Fleckbeständigkeit an.



# GERFLOR LEBT NACHHALTIGKEIT

Als einer der weltweit führenden Hersteller von elastischen Bodenbelägen legen wir größten Wert auf Umweltqualität und setzen uns konsequent für Nachhaltigkeit in allen Geschäftsprozessen ein – sowohl bei der Produktentwicklung und Materialzusammensetzung als auch bei der Anlagen- und Verfahrenstechnik an unseren weltweiten Produktionsstandorten.

## Umweltfreundliches Produktportfolio

Unsere Boden- und Wandbeläge sind ebenso nutzerfreundliche wie gesunde Lösungen. Sie wurden mit Respekt für unseren Planeten im Sinne einer umweltschonenden Kreislaufwirtschaft entwickelt mit dem Ziel einer möglichst langen Nutzungsdauer und vielseitiger Recyclingmöglichkeiten am Lebensende. Und das zeichnet unsere Produkte aus:

- Alle Bestandteile sind zu 100% REACH-konform
- Frei von Schwermetallen, Lösungsmitteln, Formaldehyd, PCP (Pentachlorphenol) und CMR-Substanzen (CMR = krebserregend, erbgutverändernd, fortpflanzungsgefährdend)
- Patentierte Oberflächenvergütungen für eine einfache Reinigung reduzieren maßgeblich den Einsatz von Wasser und Reinigungsmitteln
- 25 Jahre durchschnittliche Lebensdauer
- Weichmacher in unseren Vinyl-Belägen erfüllen die strengen EU-Auflagen und gefährden somit weder die menschliche Gesundheit noch die Umwelt



- Unsere Vinyl-Bodenbeläge bestehen zum Großteil aus nahezu unendlich verfügbaren Ressourcen wie Natriumchlorid (Kochsalz) und dem Mineralgestein Calciumcarbonat. Der Erdölanteil ist im Vergleich zu anderen Produkten sehr gering
- Herausragende Umweltfreundlichkeit bei DLW Linoleum: Es besteht zu 98% aus natürlichen und mineralischen Rohstoffen, 76% davon sind schnell nachwachsend

## WE CARE | WE ACT. Unsere Verpflichtung für eine nachhaltige Zukunft



**CO<sub>2</sub>-FUSSABDRUCK\***

**-20%**

CO<sub>2</sub>-Äquivalente in kg/m<sup>2</sup> zwischen 2020 und 2025



**NATÜRLICHE ROHSTOFFE\*\***

**10% bis 2025**



**ANTEIL RECYCLINGMATERIAL**

**30% bis 2025**



**KLEBSTOFF-FREI\*\*\***

**35% bis 2025**



**JÄHRLICHES RECYCLINGVOLUMEN**

**60.000 t bis 2025**

\* Berechnet auf Basis der im GHG-Protokoll definierten Kategorien 1 und 2 \*\* Anteil der Produkte mit biobasierten Inhaltsstoffen

\*\*\* Anteil der Produkte für eine Verwendung ohne Klebstoff



**100 %**

**RECYCELBARE  
PRODUKTE**



## Unser Ansatz ist „Cradle to Cradle“

Als Mitbegründer der Arbeitsgemeinschaft „PVC Bodenbelag Recycling“ haben wir bereits vor mehr als 30 Jahren ein deutschlandweit funktionierendes Recycling- und Wiederverwertungssystem etabliert. Vom Produktdesign bis zum Ende des Lebenszyklus ist die konsequente Kreislaufwirtschaft nach dem Cradle to Cradle-Prinzip heute eine Kernpriorität für Gerflor. Bei uns steht nicht nur die Erstverwendung des Bodenbelags im Fokus, sondern auch die Trennung und Wiederverwertung der in den Produkten enthaltenen Rohstoffe nach dem Gebrauch. Dazu gehören:

- Verantwortungsvoller Einkauf der Rohstoffe
- Einsatz von nachwachsenden Rohstoffen
- Zu 100 % recycelbare Produkte
- Zu 100 % Wiederverwendung der anfallenden Produktionsabfälle
- Durchschnittlich 20 % Recyclinganteil in jedem Bodenbelag – bei den hochstrapazierbaren GTI-Fliesen sogar 80 %
- Wiederverwertung von mehr als 50.000 t Recyclingmaterial im Jahr 2020



## Zukunftsgerechte Produktionsanlagen

Auch in der Produktion setzt Gerflor auf hohe Standards in Bezug auf Qualität und Nachhaltigkeit:

- Nach ISO 9001 (Qualitätsmanagement), ISO 14001 (Umweltmanagement) und ISO 50001 (Energiemanagement) zertifizierte Produktionsstätten
- Kontinuierliche Investition in die Technologie der Werke in Deutschland und Europa für eine zukunftsgerechte Produktherstellung
- 100% Ökostrom aus erneuerbaren Energiequellen in den französischen und deutschen Produktionsstandorten
- Reduktion des Wasserverbrauchs allein in den französischen Werken um 85% in den letzten 20 Jahren
- Senkung des CO<sub>2</sub>-Fußabdrucks um mehr als 16 % in den letzten 5 Jahren – weitere Reduzierung um 20 % bis zum Jahr 2025

## Verbesserung der Raumluft-Qualität

Viele Menschen verbringen 90 % der Zeit in Wohnungen, Sporthallen, Büros, öffentlichen Gebäuden und so weiter. Da die meisten Baumaterialien flüchtige organische Verbindungen (VOCs) emittieren, ist die Luftqualität in Innenräumen zu einem wichtigen Gesundheitsaspekt geworden.

Gerflor Produkte

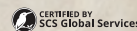
- haben bis zu 100-mal niedrigere VOC-Emissionswerte als von den Normen gefordert,
- haben keine Formaldehyd-Emission,
- tragen zu einer bestmöglichen Raumluft-Qualität bei.

### INFO Umweltbroschüre

Weitere Informationen zu unserem Umweltprogramm entnehmen Sie unserer aktuellen Umweltbroschüre.



Unser Engagement für Nachhaltigkeit wird durch viele **NATIONALE UND INTERNATIONALE UMWELTLABELS** bestätigt:



# KRANKENHAUS – LÖSUNGEN FÜR JEDEN BEREICH

Verschiedene Bereiche im Krankenhaus haben zum Teil unterschiedliche Anforderungen an Optik und Technik eines Bodenbelages. Wir haben hier eine Vorauswahl aus unserem umfangreichen Produktangebot getroffen. Hierbei handelt es sich lediglich um Anhaltspunkte. Bei konkreten Fragen wenden Sie sich bitte an unsere Objektberater.

## DUSCHEN, BÄDER, TOILETTEN

Taradouche / Tarasafe /  
Premium Compact\* /  
Taralay Compact\*

\* Je nach Anforderung an die Rutschhemmung

## STATIONEN, KRANKENZIMMER

Mipolam / Premium Compact /  
Taralay Compact / DLW Linoleum  
Compact / Creation

## LAGER- UND WIRTSCHAFTSRÄUME

Mipolam / Premium  
Compact / Taralay Compact /  
GTI / DLW Linodur

## OPERATIONSSÄLE, INTENSIVSTATIONEN

Mipolam EL / Mipolam\* /  
Premium Compact\*

\* Falls keine Ableitfähigkeit erforderlich ist

## FLURE

Mipolam / Premium Compact /  
Premium Comfort / Taralay Compact /  
Taralay Comfort / DLW Linoleum  
Compact / Creation

## TREPPEN

Tarastep / Mipolam / Premium  
Compact / Taralay Compact

## UNTERSUCHUNGS- UND SPRECHZIMMER

Mipolam / Premium Compact / Taralay  
Compact / DLW Linoleum Compact /  
Creation



Weiteres Zubehör für die einwandfreie Verlegung, wie z. B. unser Fertig-Sockelsystem für den Wandhochzug (maschinell vorgefertigte Sockel sowie Innen- und Außenecken), unter [www.gerflor.de](http://www.gerflor.de)



Für alle Bereiche empfehlen wir unsere ergänzenden SPM-Lösungen:

- Wand- und Türschutz
- Kantenschutz
- Handläufe

## PERSONALRÄUME

Taralay Compact / Mipolam / Premium Compact / DLW Linoleum Compact / Creation

## LABORE, APOTHEKEN, STERILISATIONSRÄUME

Mipolam EL / GTI EL5 Cleantech / Mipolam\* / Premium Compact\* / GTI Cleantech\*

\* Falls keine Ableitfähigkeit erforderlich ist

## RADIOLOGIE / RÖNTGEN

Mipolam EL / Mipolam\* / Premium Compact\*

\* Falls keine Ableitfähigkeit erforderlich ist

## PHYSIOTHERAPIE, BEWEGUNGSRÄUME

Taralex® Sportböden / DLW Linogym II / Premium Comfort\* / Taralay Comfort\* / DLW Linoleum Acoustic\*

\* Je nach Anforderung

## KÜCHEN, TEEKÜCHEN

Tarasafe / Premium Compact / Taralay Compact / Mipolam R10

## CAFETERIA, SHOP

Mipolam / Premium Compact / Taralay Compact / DLW Linoleum Compact / Creation

## EMPFANG, AUFNAHME, WARTEZIMMER

Mipolam / Premium Compact / Taralay Compact / DLW Linoleum Compact / Creation

## BÜROS, VERWALTUNG

Saga<sup>2</sup> / Mipolam / Premium Compact / Taralay Compact / DLW Linoleum Compact / Creation

# SENIOREN- UND PFLEGEEINRICHTUNGEN – LÖSUNGEN FÜR JEDEN BEREICH

Verschiedene Bereiche in Senioren- und Pflegeeinrichtungen haben zum Teil unterschiedliche Anforderungen an Optik und Technik eines Bodenbelages. Wir haben hier eine Vorauswahl aus unserem umfangreichen Produktangebot getroffen. Hierbei handelt es sich lediglich um Anhaltspunkte. Bei konkreten Fragen wenden Sie sich bitte an unsere Objektberater.

## FLURE

Mipolam / Premium Compact / Taralay Compact / Premium Comfort / Taralay Comfort / Creation / DLW Linoleum Compact

## LAGER, TECHNIK, VERSORGBEREICH

GTI MAX / Attraction® / Mipolam

## DUSCHEN, BÄDER, TOILETTEN

Taradouche / Tarasafe / Premium Compact\* / Taralay Compact\*

\* Je nach Anforderung an die Rutschhemmung

## BEWOHNERZIMMER

Taralay Compact / Taralay Comfort / Creation / Mipolam / Premium Compact / Premium Comfort / DLW Linoleum Compact

## SPEISESAAL, CAFETERIA

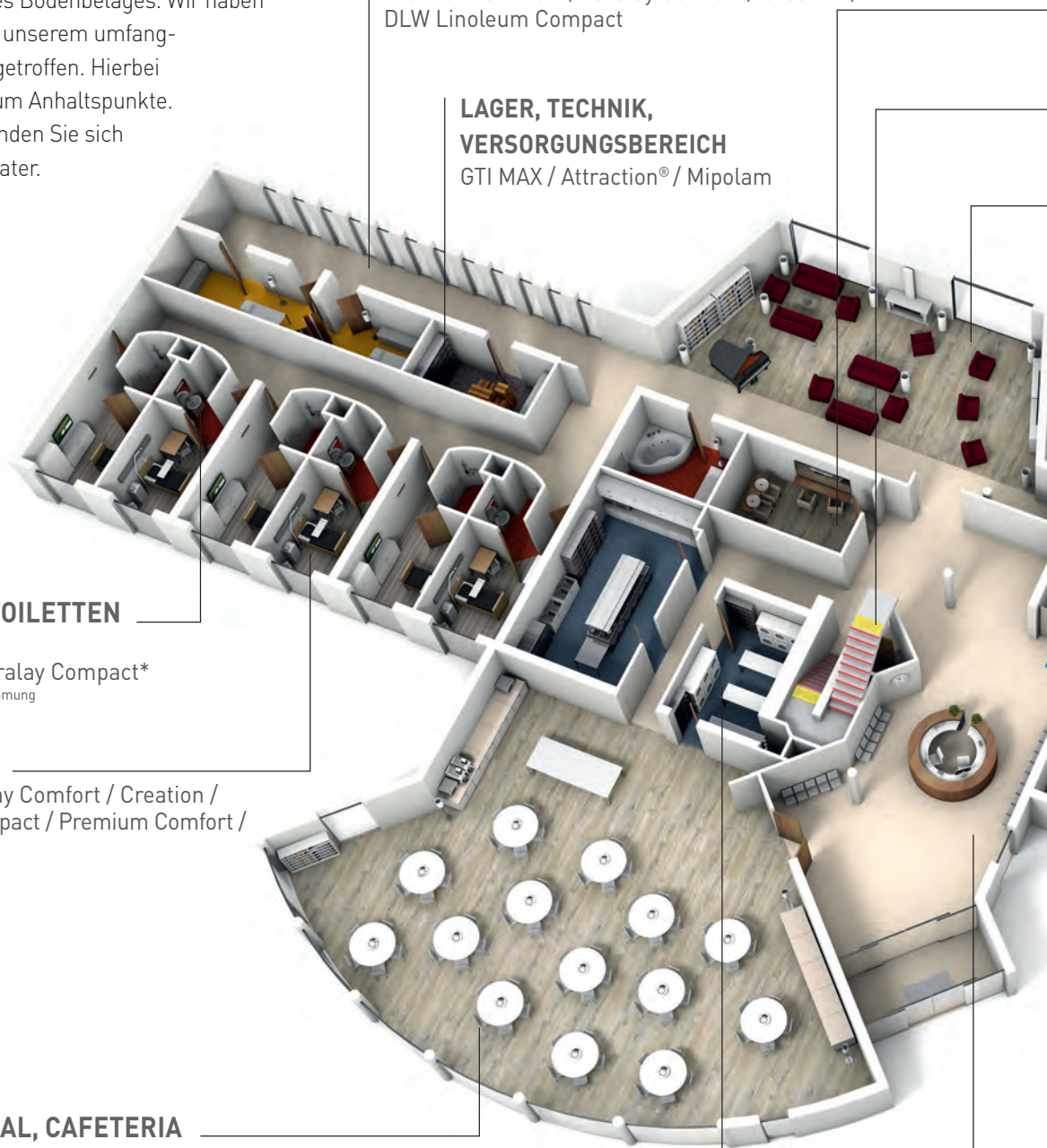
Taralay Compact / Creation / Creation Clic / Mipolam / Premium Compact / DLW Linoleum Compact

## WÄSCHEREI

GTI MAX / Tarasafe

## EINGANGSBEREICH, EMPFANG

Mipolam / Premium Compact / Taralay Compact / Premium Comfort / Taralay Comfort / Creation







Für alle Bereiche empfehlen wir unsere ergänzenden SPM-Lösungen:

- Wand- und Türschutz
- Kantenschutz
- Handläufe

### FRISEURSALON

Taralay Compact / Creation

### TREPPEN

Tarastep

### AUFENTHALTS-, WARTEBEREICHE

Taralay Compact / Creation / Mipolam / Premium Compact / DLW Linoleum Compact

### AUFZUG

Mipolam / Premium Compact / Taralay Compact / Tarasafe / DLW Linoleum Compact

### BÜROS, BESPRECHUNGRÄUME

Mipolam / Premium Compact / Taralay Compact / DLW Linoleum Compact / Saga<sup>2</sup> / Creation / Creation Clic

### VORFÜHR-, VORTRAGSRAUM

Mipolam / Premium Compact / Taralay Compact / DLW Linoleum Compact / Saga<sup>2</sup> / Creation / Creation Clic

### PFLEGEBAD

Tarasafe

### BEWEGUNGSRAUM, PHYSIOTHERAPIE

Taraflex<sup>®</sup> Sportböden / DLW Linogym II / Taralay Comfort\*

\* Je nach Anforderung

Weiteres Zubehör für die einwandfreie Verlegung, wie z. B. unser Fertig-Sockelsystem für den Wandhochzug (maschinell vorgefertigte Sockel sowie Innen- und Außenecken), unter [www.gerflor.de](http://www.gerflor.de)

# VINYL-BODENBELÄGE – AUF EINEN BLICK

In einem Gebäude des Gesundheitswesens werden bereichsspezifisch unterschiedliche Ansprüche an die Fußbodenbeschaffenheit gestellt. Unsere optisch und funktional vielseitigen Vinyl-Beläge bieten bedarfsgerechte Lösungen für alle Bereiche. Sie sind extrem robust und haltbar und werden dank thermischer Verschweißung zu fugenlosen und absolut dichten Flächen, die höchsten Hygieneanforderungen entsprechen.

## HOMOGENE BODENBELÄGE



Unsere hochwertigen, sehr strapazierfähigen homogenen Objekt-Bodenbeläge verfügen über die effiziente EVERCARE™ Oberflächenvergütung, die eine einfache und schnelle Reinigung und Pflege sowie höchste Fleckbeständigkeit gewährleistet.

### Empfohlene Einsatzbereiche:

- Eingang, Empfang
- Aufenthalts-, Wartebereiche
- Behandlungsraum
- Kranken-, Bewohnerzimmer
- Flur

## DESIGN-BODENBELÄGE



Moderne Design-Bodenbeläge in über 100 attraktiven naturidentischen Holz- und Stein-Dessins für unbegrenzte Möglichkeiten der Raumgestaltung. Auch in einer selbstliegenden und Klick-Variante für die schnelle Bodensanierung.

### Empfohlene Einsatzbereiche:

- Empfang
- Bewohner-, Krankenzimmer
- Cafeteria
- Aufenthalts-, Wartebereich

## KOMPAKT- UND KOMFORT-BELÄGE



Attraktive Design- und Farbvielfalt. Besonders trittsicher (R10) bieten sie in der Variante mit Schaumrücken erhöhten Komfort und eine Trittschalldämmung von bis zu 19 dB. Leicht zu reinigen und besonders fleckbeständig dank PROTECSOL®/PROTECSOL®2 Oberflächenvergütung. Auch in wohntonem Holzdekor.

### Empfohlene Einsatzbereiche:

- Eingang, Empfang
- Aufenthalts-, Wartebereiche
- Behandlungsraum
- Kranken-, Bewohnerzimmer
- Flur

## ABLEITFÄHIGE UND LEITFÄHIGE BODENBELÄGE



Sie sorgen für Sicherheit und Komfort in sensiblen Bereichen, wo es gilt, ungewollte elektrostatische Entladungen zu vermeiden. Dank EVERCARE™ Oberflächenvergütung sind sie besonders pflegeleicht und bieten höchste Fleckbeständigkeit. Diese speziellen Beläge sind dessin- und farbgleich zu den entsprechenden homogenen Standardbodenbelägen für ein durchgängiges Designkonzept.

### Empfohlene Einsatzbereiche:

- OP- und Intensivstation
- Radiologie
- Labore
- Computer- und Serverräume

 <p><b>ZUSAMMENSETZUNG</b> 100% REACH-konform Phthalatfrei</p>	 <p><b>QUALITÄT DER RAUMLUFT</b> Die TVOC-Emissionen sind 100-mal niedriger als die Anforderungen in den allgemeinen Normen (TVOC &lt; 10 µg/m³ nach 28 Tagen)</p>	 <p><b>RECYCLING</b> 100% recycelbar 25% bis 80% Recyclinganteil</p>
---	---	---



## SICHERHEITS- UND NASSRAUM- BODENBELÄGE



Sicherheitsbeläge für die Bereiche mit erhöhten Anforderungen an die Rutschhemmung (R10) und spezielle Nassraum-Bodenbeläge für trittsichere, wasserdichte, hygienische und barrierefreie Barfußbereiche.

### Empfohlene Einsatzbereiche:

- Badezimmer
- Waschräume
- Toiletten

## LOSE VERLEGBARE SELBSTLIEGENDE BODENBELÄGE



Eine ebenso schnelle wie effiziente Lösung für die Sanierung und Verlegung von Böden mit extremer Belastung bieten die großformatigen Objektfliesen mit Schwalbenschwanzprofil. Diese sind befahrbar mit Hubwagen mit einer Nutzlast von bis zu 1,2 t und Gabelstaplern bis zu 5 t.

### Empfohlene Einsatzbereiche:

- Wäscherei
- Lager
- Versorgungsbereiche

## TARAFLEX® SPORTBÖDEN



Unsere punktelastischen TARAFLEX® Sportbodenbeläge auf einem besonders leistungsstarken Schaumträger schonen den Bewegungsapparat optimal und bieten einen bestmöglichen Schutz bei Stürzen.

### Empfohlene Einsatzbereiche:

- Physiotherapie
- Bewegungsräume



# 25

JAHRE  
durchschnittliche  
Lebensdauer



# LINOLEUM-BODENBELÄGE – AUF EINEN BLICK

Linoleum ist ein beliebter Klassiker unter den Bodenbelägen. Der umweltfreundliche Belag besteht zu 98% aus organischen und mineralischen Materialien, ist natürlich und gleichzeitig robust. Dank des besonderen neuen Oberflächenschutzes NEOCARE™ verfügt unser DLW Linoleum über hervorragende Hygieneigenschaften und ist einfach zu reinigen und zu pflegen. DLW Linoleum ist als Bahnenware erhältlich, die sich zu einer fugenlosen Oberfläche abdichten lässt.

## DLW LINOLEUM COMPACT



Hochwertige, sehr strapazierfähige Linoleum-Bodenbeläge mit dem besonderen NEOCARE™ Oberflächenschutz für eine einfache und schnelle Reinigung und Pflege sowie beste Fleckbeständigkeit.

### Empfohlene Einsatzbereiche:

- Eingang, Empfang
- Aufenthalts-, Wartebereiche
- Behandlungsraum
- Kranken-, Bewohnerzimmer
- Flur

## DLW LINOLEUM ACOUSTIC



Dank des Kork- bzw. PUR-Schaumrückens bieten diese Bodenbeläge neben einer erhöhten Trittschalldämmung (14 bzw. 19 dB) besondere Fußwärme und einen erhöhten Gehkomfort.

### Empfohlene Einsatzbereiche:

- Physiotherapie
- Reha-Räume

## DLW LINOGYM II



Das punktelastische Bodenbelagsystem des DLW Linogym II basiert auf einer besonders leistungsstarken Elastikmatte. Diese schont optimal den Bewegungsapparat und leistet bestmöglichen Schutz bei Stürzen.

### Empfohlene Einsatzbereiche:

- Physiotherapie
- Reha-Räume

## DLW LINOLEUM LCH



Bei DLW Linoleum LCH handelt es sich um ableitfähige Bodenbeläge, die ungewollte elektrostatische Entladungen verhindern und somit z. B. das störungsfreie Funktionieren von Computern und Servern gewährleisten.

### Empfohlene Einsatzbereiche:

- Computerräume
- Serverräume

 <p><b>REACH</b></p>		
<p><b>ZUSAMMENSETZUNG</b></p> <p>100% REACH-konform</p>	<p><b>QUALITÄT DER RAUMLUFT</b></p> <p>Die TVOC-Emissionen sind 100-mal niedriger als die Anforderungen in den allgemeinen Normen (TVOC &lt; 10 µg/m³ nach 28 Tagen)</p>	<p><b>RECYCLING</b></p> <p>100% recycelbar 25% bis 40% Recyclinganteil</p>



\* Cradle to Cradle certified™ ist eine eingetragene Marke des Cradle to Cradle Products Innovation Institute



## DLW LINODUR



DLW Linodur ist das Schwergewicht unter den Linoleum-Bodenbelägen. Mit einer Gesamtdicke von 4 mm ist der Belag besonders robust und hart im Nehmen.

**Empfohlene Einsatzbereiche:**

- Lagerräume



# 98 %

**NATÜRLICHE  
ROHSTOFFE**



Glasgow Royal Infirmary,  
Glasgow

# EVO – ALTERNATIVE ZU VINYL – AUF EINEN BLICK

EVO ist das Ergebnis jahrelanger Forschung unserer F+E-Experten und steht für eine neue Generation homogener und Design-Bodenbeläge. EVO besteht aus einer von Gerflor patentierten Komposition thermoplastischer Polymere und bietet die beste Lösung, wenn Alternativen zu herkömmlichen Vinyl-Bodenbelägen gefragt sind.

Hergestellt ohne Weichmacher und Chlor überzeugen die alternativen EVO-Bodenbeläge durch hervorragende Gebrauchseigenschaften und Ästhetik, ganz so wie man es von einem Gerflor Bodenbelag erwartet. Unsere EVO-Bodenbeläge werden nach den Prinzipien der Kreislaufwirtschaft hergestellt und sind mit dem Blauen Engel ausgezeichnet.

## Das EVO-Produktangebot:

### MIPOLAM EVO



Hochwertiger, strapazierfähiger homogener Objekt-Bodenbelag mit der besonderen EVERCARE™ Oberflächenvergütung für eine einfache und schnelle Reinigung und Pflege sowie beste Fleckbeständigkeit. MIPOLAM EVO ist Cradle to Cradle certified™ Silver\* und trägt zusätzlich den Blauen Engel.

#### Empfohlene Einsatzbereiche:

- Eingang, Empfang
- Aufenthalts-, Wartebereiche
- Behandlungsraum
- Kranken-, Bewohnerzimmer
- Flur

### CREATION EVO



Moderner Design-Bodenbelag in attraktiven naturidentischen Holz- und Stein-Dessins für moderne und wohnliche Raumgestaltungen. CREATION EVO wurde für seinen Beitrag zu einer bestmöglichen Raumluftqualität mit dem Blauen Engel ausgezeichnet.

#### Empfohlene Einsatzbereiche:

- Empfang
- Bewohner-, Krankenzimmer
- Cafeteria
- Aufenthalts-, Wartebereiche

 <p><b>REACH</b></p>		
<p><b>ZUSAMMENSETZUNG</b></p> <p>100% REACH-konform Ohne PVC &amp; Halogene Ohne Weichmacher &amp; Phthalat</p>	<p><b>QUALITÄT DER RAUMLUFT</b></p> <p>Die TVOC-Emissionen sind 100-mal niedriger als die Anforderungen in den allgemeinen Normen (TVOC &lt; 10 µg/m³ nach 28 Tagen)</p>	<p><b>RECYCLING</b></p> <p>100% recycelbar 25% Recyclinganteil</p>



\* Cradle to Cradle certified™ ist eine eingetragene Marke des Cradle to Cradle Products Innovation Institute

# 100 %

entwickelt nach  
den Prinzipien der  
**KREISLAUFWIRTSCHAFT**



# WAND- UND TÜRSCHUTZ SOWIE HANDLÄUFE – AUF EINEN BLICK

Als Experte für Wandschutz und Handläufe entwickelt das Gerflor Tochterunternehmen WEBAMED-SPM seit über 35 Jahren hochwertige und dekorative Lösungen zum Schutz von Wänden, Türen und Kanten in öffentlichen Gebäuden. Egal, ob Sie Ihre Wände vor Beschädigungen schützen wollen, nach Lösungen für ganze Innenraum-Areale suchen oder dekorative Akzente mit effizienten Sicherheitsmaßnahmen kombinieren möchten – im reichhaltigen WEBAMED-SPM-Sortiment werden Sie garantiert fündig.

## WANDSCHUTZ

3 erfolgreiche Produktserien und ein breites Spektrum unterschiedlichster Angebote – das sind die besten Voraussetzungen, um alle Wünsche und Anforderungen zu erfüllen.

- Rammschutzprofile
- Rammschutzstreifen und Wandschutzplatten
- Attraktive Fresken in dekorativem Zuschnitt oder als Wandbilder
- Symbol-Wandschutzplatten mit pädagogischer Botschaft
- Wandschutzplatten mit personalisiertem Digitaldruck
- Verschiedene Dekore und eine große Auswahl an Farben

## KANTENSCHUTZ

Kanten sind besonders anfällig für Schäden, so dass sie zur Werterhaltung gut geschützt sein müssen. SPM hat hierfür eine komplette Palette funktional gestalteter Kantenschutzprofile entwickelt.

- Für 90°-, 135°- und variable Winkel
- Selbstklebende Kantenschutzleisten gegen leichtere Stöße
- Kantenschutzprofile auf vorgebohrter Alu-Schiene für Bereiche mit intensiverem Verkehr

## TÜRSCHUTZ

Weil Tür nicht gleich Tür ist, finden Sie bei SPM ein breit gefächertes Portfolio an hochwertigen und funktionalen Türschutzelementen.

- Fuß- oder halbhoher Türblattschutz
- Gerade oder in wirkungsvollen Formzuschnitten
- Mit Intarsien zur besseren Orientierung
- Türgriffschutz in dekorativen Designs
- Türkanten- und Türzargenschutz in L- oder U-Form
- Thermoformen für komplexe Türrahmen
- Platten in einer Bandbreite von Grund- bis Trendfarben

## HANDLÄUFE

SPM Handläufe wurden mit großer Sorgfalt ergonomisch gestaltet, um Menschen in ihrer Mobilität zu unterstützen und maximale Sicherheit zu bieten. Visuelle Führung und gleichzeitiger Schutz der Wände sind ihre wesentlichen Funktionen.

- Kombiniertes Handlauf-Rammschutzprofil
- Handläufe mit stoßfesten und dekorativen Einlegebändern
- Rundhandläufe



# 76

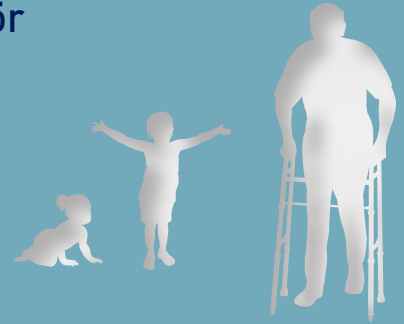
verschiedene  
**PRODUKTE**  
für vielfältige  
Lösungen



Hôpital de Tenon,  
Paris

# 100 %

**PERFEKTES ERGEBNIS**  
mit dem richtigen  
Zubehör



# PROFESSIONELLES ZUBEHÖR FÜR DAS PERFEKTE ERGEBNIS

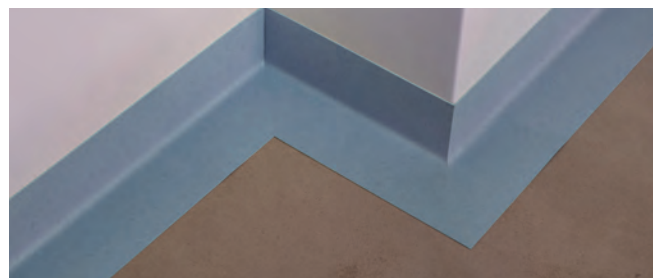
Passend zum großen Angebot an Bodenbelägen gibt es von Gerflor ein umfangreiches Programm an Zubehör-Artikeln zur technisch korrekten und optisch einwandfreien Verlegung:

- Schweißschnüre
- Abschluss-Profile
- Hohlkehl-Profile
- Sockelleisten
- Fertigsockel-System
- Bodenübergangs-Profile
- Taktile erfassbare Aufmerksamkeitsfelder
- Dämmunterlagen
- Verlegehilfen
- Eckausbildungen (Clean Corner System)
- Zubehör für Nasszellen

Nachfolgend stellen wir Ihnen beispielhaft einige Ansichten vor. Fotos zu allen unseren Zubehör-Artikeln finden Sie auf [www.gerflor.de](http://www.gerflor.de)

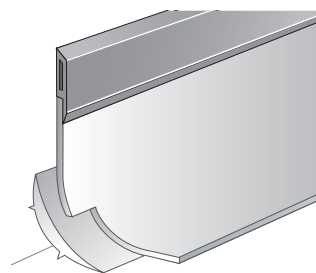
## FERTIGSOCKEL-SYSTEM

Die maschinell vorgefertigten Hohlkehleleisten sowie die Außen- und Innenecken sind rückseitig elastisch verstärkt. Sie werden aus dem entsprechenden Bodenbelag gefertigt und sorgen für einen fugenlosen Boden-Wand-Übergang, um die Reinigung zu erleichtern.



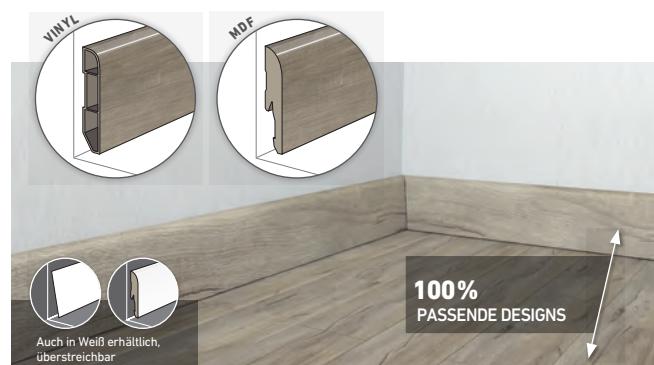
## ABSCHLUSS-PROFIL FÜR WANDHOCHZUG

Hierbei handelt es sich um ein spezielles Profil, das einen perfekten und optisch ansprechenden Abschluss für den Wandhochzug sicherstellt.



## DEKOR-SOCKELLEISTE

Zum perfekten und sauberen Wandabschluss der Creation Bodenfläche bietet Gerflor entsprechende MDF- und Vinyl-Dekor-Sockelleisten an. Sie schützen die Wand vor Verunreinigung und Stößen, verstecken unschöne Kabel und überdecken die notwendige Dehnungsfuge zwischen Bodenfläche und Wand.



# INDIVIDUELLES BODENDESIGN MIT MY TARALAY IMPRESSION

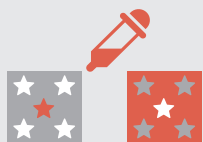
## my TARALAY IMPRESSION – über die Standards hinaus

Ein individuelles Bodenkonzept verleiht Innenbereichen einen unvergleichlichen Charakter und eignet sich als ideales Gestaltungsmittel zur Realisierung einer visuell ansprechenden Raumarchitektur. Mit my TARALAY IMPRESSION lassen sich im modernen Digitaldruckverfahren unsere hochwertigen TARALAY IMPRESSION Objektbeläge für stark frequentierte Anwendungsbereiche schon ab einer Mindestmenge von 50 m<sup>2</sup> komplett frei gestalten.

### Die Möglichkeiten und Vorteile sind vielfältig:

- Dekore mit 6 m Rapport für eine noch realistischere Darstellung insbesondere von Holzoptiken dank modernster Digitaldrucktechnik
- Hochwertige Umsetzung von Holz- und Mineraloptiken als hygienische, fugenlose Fläche
- Individuelle Muster- und Farbgestaltung – z. B. im Corporate Design und mit eigenem Logo
- Perfekt zur Umsetzung eines hauseigenen Farbleitsystems
- Kompakt-Belag mit erstklassigen technischen Eigenschaften sowie eine Komfort-Variante mit erhöhter Trittschalldämmung von 19 dB
- ProtecSol®2 Oberflächenvergütung zur Erleichterung der hygienischen Reinigung
- Mindestbestellmenge 50 m<sup>2</sup> – gewähltes Dessin jederzeit einfach nachbestellbar

Bei unserem neuen my TARALAY IMPRESSION Service haben Sie 3 verschiedene Gestaltungsoptionen zur Auswahl:



## 1 – COLORATION

Setzen Sie Akzente bei Ihrem Projekt, indem Sie eine Auswahl von 20 Dekoren der Kollektion TARALAY IMPRESSION farblich verändern.

Die Dekore finden Sie auf:  
[myfloorbygerflor.com](http://myfloorbygerflor.com)



## 2 – LIBRARY

Bringen Sie eine starke Handschrift in Ihr Gestaltungskonzept, indem Sie die vielfältigen Varianten unserer 50 frei konfigurierbaren Dekore entdecken.

Die eigens entwickelten Dessins garantieren für jeden Geschmack und jede innenarchitektonische Anforderung eine optimale Bodenlösung.

Alle Dessins finden Sie auf:  
[myfloorbygerflor.com](http://myfloorbygerflor.com)



## 3 – CUSTOMISATION

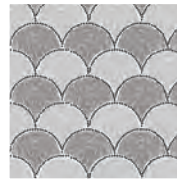
Unterstreichen Sie die visuelle Identität Ihres Unternehmens oder die Ihrer Kunden durch den Druck Ihrer eigenen Dessins und/oder eines Logos.



viele **MÖGLICHKEITEN**  
für Ihre Ideen



Nur ein  
paar Beispiele  
aus unserer  
Bibliothek  
der schier  
unendlichen  
Möglichkeiten



# SERVICE UND TOOLS

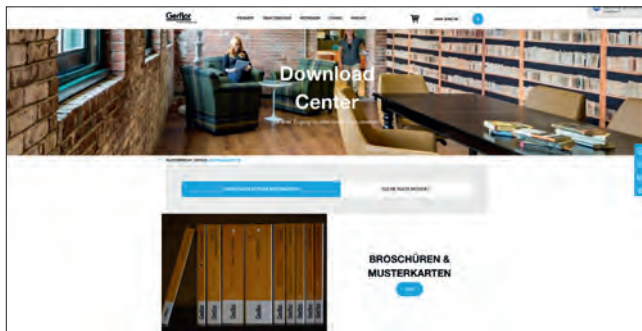
Egal, um welche Projekte es im Gesundheits- und Pflegebereich geht – wir sind Ihr zuverlässiger Partner, der für Sie das bestmögliche Ergebnis realisiert.

Wir sind von Anfang an für Sie da und stehen Ihnen bei allen Fragen zur Gerflor Objektkollektion, zu Ausschreibungstexten und Planungsunterlagen kompetent zur Seite. Von uns erhalten Sie eine ganzheitliche Beratungsleistung, von der Planung bis zur Umsetzung.

Rufen Sie uns an oder schicken Sie uns eine E-Mail – die Kontaktadressen finden Sie auf der Rückseite dieser Broschüre und unter **www.gerflor.de**

## Online-Service

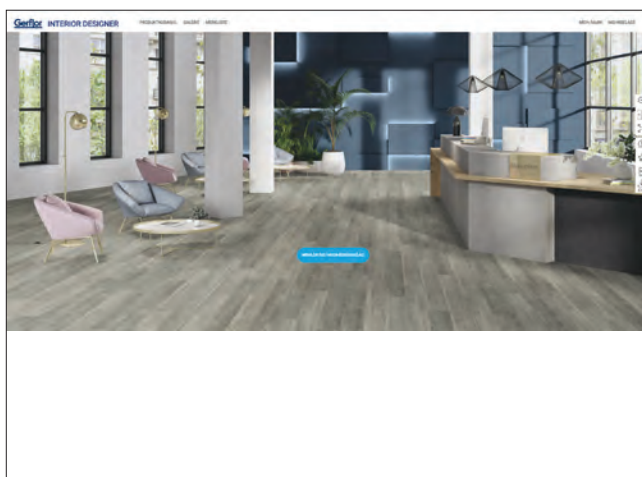
Nur wenige Klicks entfernt finden Sie auf unserer Website Tools, die Ihnen Ihre Arbeit erleichtern:



### Download-Center

Hier haben Sie Zugriff auf alle Gerflor Unterlagen, Broschüren, technische Daten, Ausschreibungstexte u. a.

[www.gerflor.de/service/download-center-pro.html](http://www.gerflor.de/service/download-center-pro.html)



### Raumplaner „Interior Designer“

Mit unserem Raumplanungs-Tool haben Sie die Möglichkeit, sich den gewünschten Gerflor Bodenbelag direkt im Raum anzusehen. Wählen Sie hierzu einfach ein

Bild aus unserer Galerie aus oder laden Sie ein Foto Ihres geplanten Projektes hoch. Suchen Sie sich den favorisierten Gerflor Boden aus und sehen Sie nach ein paar Klicks das Endergebnis.

[www.gerflor.de/service/raumplaner.html](http://www.gerflor.de/service/raumplaner.html)

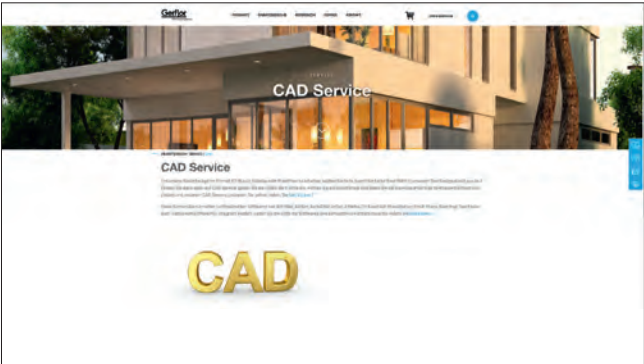


**CAD-Service**

Sie möchten von Ihrem Gerflor Bodenbelag eine 3D-Textur für Ihre Planungssoftware? Kein Problem! Unser CAD-Service bietet Ihnen alle Gerflor Bodenbeläge im

Format 3D-Studio, Collada oder Wavefront an.

[www.gerflor.de/service/cad.html](http://www.gerflor.de/service/cad.html)



**BIM-Daten**

Für Ihre digitale Planung stellen wir Ihnen gerne kostenlos die BIM-Daten unserer Produkte zur Verfügung.

[www.gerflor.de/service/bim.html](http://www.gerflor.de/service/bim.html)



**Individuelle Logos und Intarsien**

Logos, Hinweise auf dem Boden, Intarsien – alles ist möglich. Für weitere Informationen kontaktieren Sie einfach Ihren persönlichen Gerflor Objektberater.



**DEUTSCHLAND:**

Gerflor Mipolam GmbH  
 Mülheimer Straße 27  
 53840 Troisdorf  
 Tel: +49 (0)2241 2530-0  
 E-Mail: gerflormipolam@gerflor.com  
 www.gerflor.de

**ÖSTERREICH:**

Gerflor GmbH  
 Stubenring 14/4/8A  
 1010 Wien  
 Tel: +43 (0)7229 70800-0  
 E-Mail: austria@gerflor.com  
 www.gerflor.at

**SCHWEIZ:**

Gerflor FEAG AG  
 Hädelistrasse 9  
 8712 Stäfa  
 Tel: +41 (0)44 92219-20  
 E-Mail: switzerland@gerflor.com  
 www.gerflor.ch

gerflor.de

ARCHITECTURE  
 DECORATION  
 SPORT  
 TECHNOSPECIFIC

**Gerflor** Mehr als nur ein Bodenbelag!

Handläufe



Wandschutz



Eingangsmatten



Sockelleisten &amp; Profile

**Gerflor** Be connected!

www.gerflor.de

#Gerflor

**WE CARE | WE ACT.** Unsere Verpflichtung für eine nachhaltige Zukunft**CO<sub>2</sub>-FUSSABDRUCK\*****-20%**CO<sub>2</sub>-Äquivalente in kg/m<sup>2</sup>  
zwischen 2020 und 2025**NATÜRLICHE ROHSTOFFE\*\*****10% bis 2025****ANTEIL RECYCLINGMATERIAL****30% bis 2025****KLEBSTOFF-FREI\*\*\*****35% bis 2025****JÄHRLICHES RECYCLINGVOLUMEN****60.000 t bis 2025**

\* Berechnet auf Basis der im GHG-Protokoll definierten Kategorien 1 und 2 \*\* Anteil der Produkte mit biobasierten Inhaltsstoffen

\*\*\* Anteil der Produkte für eine Verwendung ohne Klebstoff

**BDA** BUND  
 DEUTSCHER  
 ARCHITEKTINNEN  
 UND ARCHITEKTEN

Partner des BDA

**Gerflor**<sup>®</sup>